

MOTOR DE ENTERRAR PARA BATENTE
 MOTOR ENTERRADO PARA BATIENTES
 MOTEUR ENTERRÉ POUR BATTANTES
 SWING GATE UNDERGROUND OPERATOR

STEER

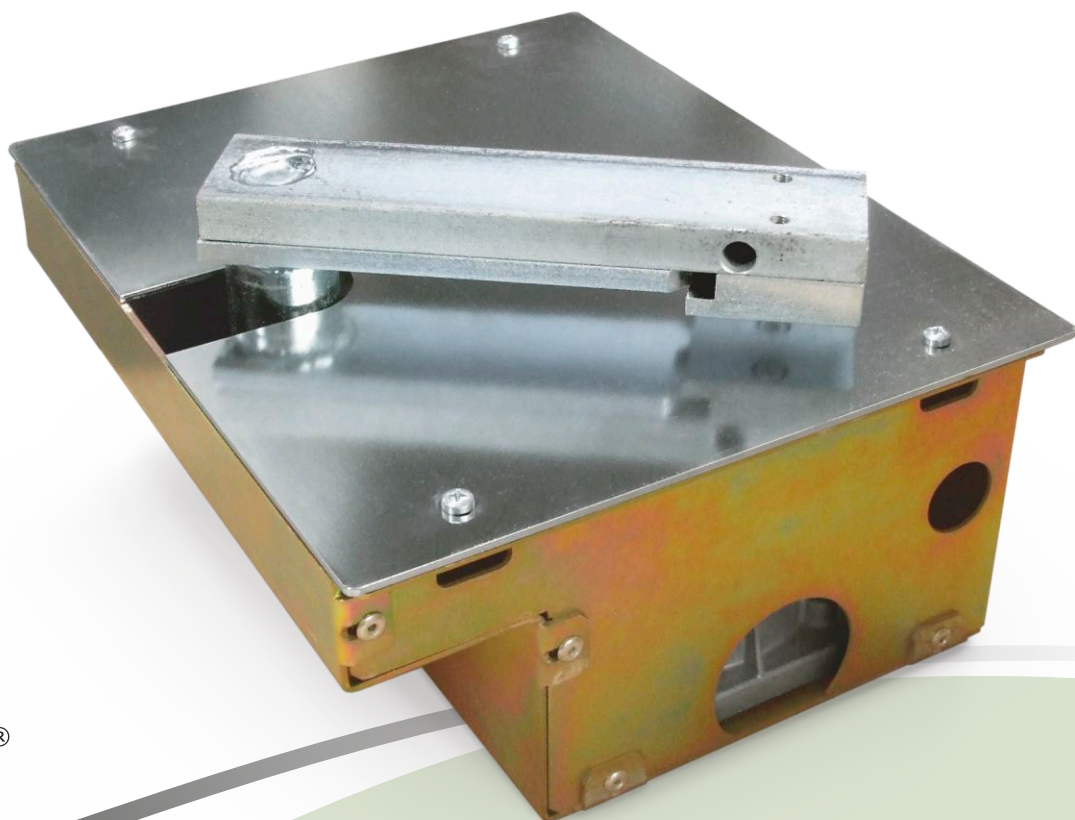
230v

550
Kg

180°

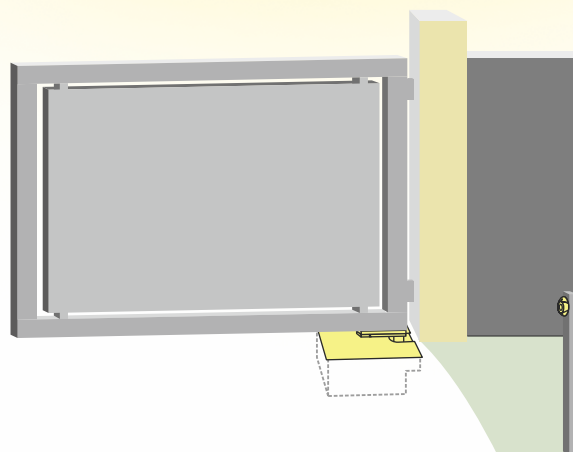
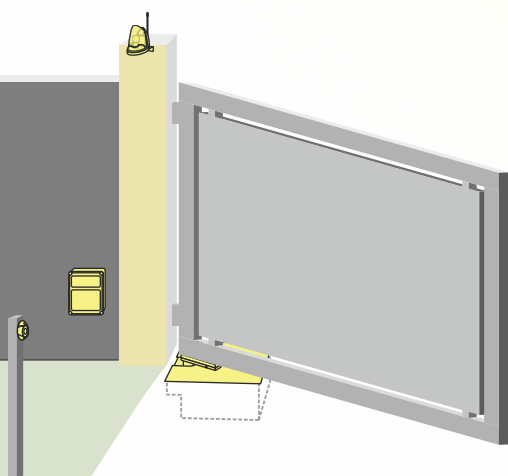
Heavy
duty

CE



SKY Master[®]
Professional

Tensão / Voltaje / Tension / Voltage	VAC	230
Potência / Potencia / Puissance / Power	W	280
Intensidade / Absorción / Intensité / Absorption	A	1.6
Torque / Torque / Moment de force / Torque	N.m	450
Curso máx. / Carrera máx. / Course max. / Max. course	ang. (°)	90/110/180
Velocidade / Velocidad / Vitesse / Speed	rpm	1.0
Peso máx. / Peso máx. / Poids max. / Max. weight	Kg	550
Ciclo de trabalho / Ciclo de trabajo / Rapport cyclique / Duty cycle	%	85
Protecção térmica / Protección térmica / Protection thermique / Thermal protection	°C	150
Índice de protecção / Índice de protección / Indice de protection / IP Code	(IEC 60529)	IP 68
Temperatura / Temperatura / Température / Temperature	°C	-25 ~ +70
Placa de controlo / Central de mando / Logique de commande / Control card	SkyMaster SKBT-230	



Motorreductor de enterrar para portões de batentes, de 1 ou 2 folhas
 / Motorreductor enterrado para puertas abatibles de una o dos hojas
 / Moto réducteur enterré pour portails battants d'un ou deux vantaux
 / Underground gear motor for one or two leaves swing gate

Após instalação, o motor fica praticamente invisível
 / Después de la instalación, el motor es prácticamente invisible
 / Après l'installation, le moteur est pratiquement invisible
 / After installation, the motor is virtually invisible



Redutora de aço temperado e bronze, em banho de óleo
 / Transmisión de acero templado y bronce, con baño de aceite
 / Démultiplicateur d'acier trempé et bronze, dans bains d'huile
 / Gearbox of hardened steel and brass, oil bathed

Abertura total ou pedonal com abrandamento
 / Apertura total o peatonal con deceleración
 / Ouverture complète ou piétonne avec ralentissement
 / Total or pedestrian only opening with deceleration



Desbloqueio de emergência manual, de ambos os lados da folha
 / Desbloqueo manual de emergencia, de las dos caras de la hoja
 / Débrayage manuel d'urgence, des deux côtés du vantail
 / Emergency manual declutch, from both sides of the leaf

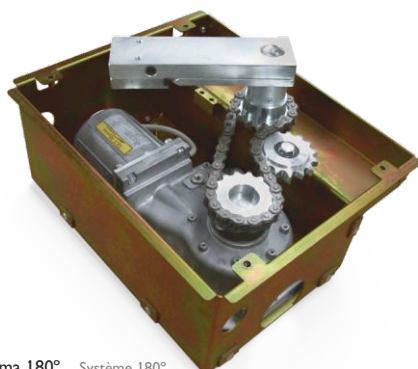
Abertura da folha de 90° a 180°
 / Apertura de la hoja de 90° hasta 180°
 / Ouverture du vantail de 90° à 180°
 / Leaf opening range from 90° to 180°

Codificação Rolling Code anti-cópia
 / Codificación Rolling Code anticopia
 / Codage Rolling Code anti-copie
 / Anti-copy Rolling Code coding

Kit motor / Kit motor / Kit moteur / Operator's kit



Sistema 90°/110° / Système 90°/110°
 Sistema 90°/110° / 90°/110° System



Sistema 180° / Système 180°
 Sistema 180° / 180° System

Abertura a 90°/110° / Ouverture a 90°/110°
 Apertura a 90°/110° / 90°/110° opening

Kit STEER90 1 folha / 1 hoja / 1 vantail / 1 leaf 02.422101

Kit STEER90 2 folhas / 2 hojas / 2 vantaux / 2 leaves 02.422102

Abertura a 180° / Ouverture a 180°
 Apertura a 180° / 180° opening

Kit STEER180 1 folha / 1 hoja / 1 vantail / 1 leaf 02.422121

Kit STEER180 2 folhas / 2 hojas / 2 vantaux / 2 leaves 02.422122



Motor / Motor / Moteur / Operator

STEER90 abertura a 90°/110° / 02.251401
 abertura a 90°/110° /
 ouverture a 90°/110° /
 90°/110° opening

STEER180 abertura a 180° / 02.251402
 abertura a 180° /
 ouverture a 180° /
 180° opening

Caixa de enterrar / Caja de enterrar
 / Boîte pour enterrer / Sinking box

Box 90° zincada com desbloqueio / 02.251403
 cincada con desbloqueo /
 zinguée avec débrayage /
 zinc plated with decluth

Box 90° zincada c/ desbl. e fins de curso / 02.251405
 cincada c/ desbl. y finales de carrera /
 zinguée avec déb. et fins de course /
 zinc plated w/ decl. and limit switches

Box 180° zincada com desbloqueio / 02.251404
 cincada con desbloqueo /
 zinguée avec débrayage /
 zinc plated with decluth

Outros acessórios

/ Otros accesorios
 / Autres accessoires
 / Other accessories

Fechadura eléctrica vertical 12V 02.276011
 Cerradura eléctrica vertical
 Serrure électrique verticale
 Electrical vertical lock

Fotocélulas de parede 02.400023
 Fotocélulas de pared
 Photocellules murales
 Surface mount photocells

Espira magnética 2 canais 02.270201
 Bucle magnético 2 canales
 Détecteur à boucle 2 canaux
 Loop detector 2 channels

Emissor 'Black+Inox' 4 canais 02.400039
 Mando 'Black+Inox' 4 canales
 Émetteur 'Black+Inox' 4 canaux
 Emitter 'Black+Inox' 4 channels

Selector de chave 02.270213
 Selector de llave
 Sélectionneur à clé
 Keyswitch

Selector digital sem fios 02.400018
 Teclado digital inalámbrico
 Clavier numérique sans fil
 Wireless digital keypad

Receptor de longo alcance, 2 canais 02.400021
 Receptor de largo alcance, 2 canales
 Récepteur longue portée, 2 canaux
 Long range receiver, 2 channels